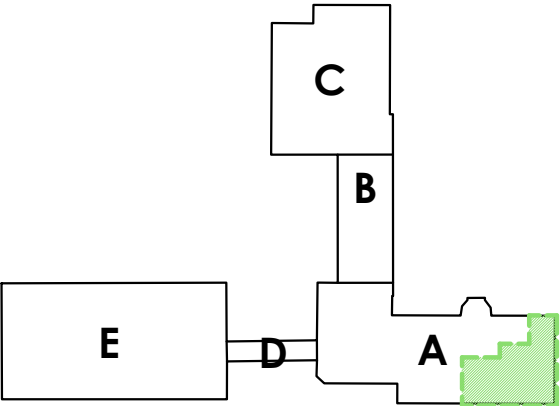


- UWAGI:
1. Instalacje sanitarne prowadzić w podłodze lub w bruździe ścian
 2. Instalacje wodne prowadzić pod instalacjami elektrycznymi
 3. Stosować rury tworzywowe dla instalacji rurowych i ich podwieszanie systemowe
 4. Rury instalacji kanalizacji sanitarnej prowadzić w podłodze w spadku min. 2,0%
 5. Przybory sanitarne należy zasilic w wodę zimną z istniejących pionów
 6. Przybory sanitarne należy zasilic w wodę ciepłą z istniejącego podgrzewacza
 7. Pod umywalkami stosować syfony
 8. Baterie umywalkowe należy zakupić jako odporne na rdzę
 9. Przed podłączeniem projektowanych podejść sprawdzić stan techniczny pionów kanalizacyjnych dn110, w przypadku złego stanu technicznego piony wymienić na nowe

LEGENDA:

- woda zimna
- woda ciepła
- kanalizacja sanitarne
- pojemnościowy elektryczny podgrzewacz wody 100 l 1,5kW
- PC punkt czerpialny wody nad przyborami sanitarnymi
- PZ zawór do poboru wody w pomieszczeniach sanitarnych
- podg. cwu Istniejący pojemnościowy podgrzewacz elektryczny wody do demontażu
- PK istniejący pion kanalizacyjny dn110 przed podłączeniem projektowanych podejść sprawdzić stan techniczny, w przypadku złego stanu technicznego piony wymienić na nowe
- P istniejący pion wody zasilający projektowaną instalację wodociągową
- 16x2,0 L=3,2m oznaczenia średnic i długości przewodów miedzianych c.o.



D S W PROJEKT SP. Z O. O.		TEMAT RYSUNKU:	
adres: ul. Św. Barbary 14/36, 41-516 Chorzów e-mail: sekretariat@dswprojekt.pl telefon: 736 249 068 strona: dswprojekt.pl		RZUT PIWNIC INSTALACJA WOD-KAN PRACOWNIA 4 GASTRONOMICZNA	
TEMAT: REMONT PRACOWNI, ZLOKALIZOWANYCH W BUDYNKU ZESPOŁU SZKÓŁ PRZYRODNICZO-TECHNICZNYCH		FAZA: PROJEKT TECHNICZNY	
OBIEKT: ZESPÓŁ SZKÓŁ PRZYRODNICZO-TECHNICZNYCH W MIĘDZYŚWIECIU UL. MALINOWA 10, 43-430 SKOCZÓW DZ. NR: 215/19		DATA: CZERWIEC 2024	
INWESTOR: ZESPÓŁ SZKÓŁ PRZYRODNICZO-TECHNICZNYCH W MIĘDZYŚWIECIU UL. MALINOWA 10, 43-430 SKOCZÓW		SKALA: 1:100	
PROJEKTOWAŁ: MGR INŻ. WOJCIECH CWAJNA nr upr. SLK/0784/PBS/23 do projektowania w specjalności instalacyjnej w zakresie sieci, instalacji i urządzeń cieplnych, wentylacyjnych, gazowych, wodociągowych i kanalizacyjnych bez ograniczeń		NR RYS: S_03	

SPECJALNOŚĆ
INSTALACYJNA SANITARNA